

CENSIMENTO PATRIMONIO EDILIZIO MONTANO ESISTENTE

Scheda n°
1\$)

DATI GENERALI : Comune di Predazzo
Località: Fraina
RILIEVO : marzo-aprile-maggio 2005

P.f. 7996
Scheda PRG n°
il RILEVATORE: Arch. Anna Lisa Guadagnini

DOCUMENTAZIONE FOTOGRAFICA



A-D



B-A



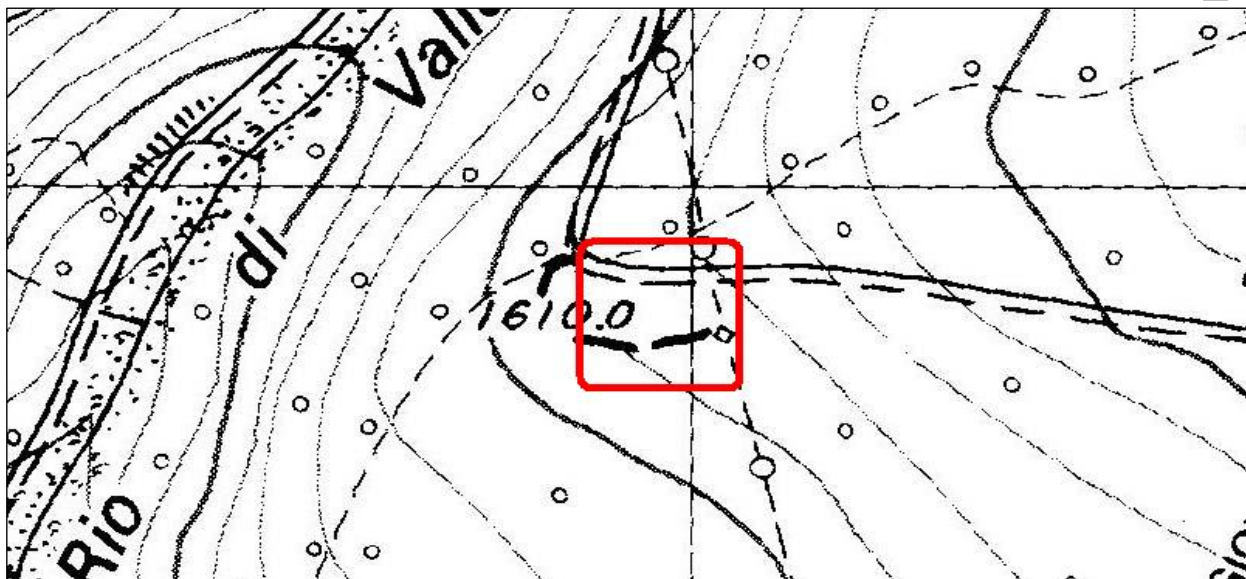
C-B



D-C

CARTA TECNICA

nord ↑



COMUNE DI PREDAZZO	CENSIMENTO	Edificio n° 1€
--------------------	------------	----------------

COMUNE DI PREDAZZO		Edificio n° 1€
CENSIMENTO		

COMUNE DI PREDAZZO	CENSIMENTO	Edificio n° 1€
--------------------	------------	----------------

<div> <div>TIPOLOGIA FUNZIONALE</div> <div>USO ATTUALE</div> </div>		<div> <div>edificio rustico</div> <div>tabià-fienile</div> <div>baita</div> <div>malga</div> <div>edificio turistico-rifugio</div> </div> <div> <div> <div></div> <div></div> <div>X</div> <div>X</div> <div></div> <div></div> </div> </div>		<div> <div>riparo montano temporaneo</div> <div>edificio accessorio alla baita</div> <div>edificio accessorio al tabià</div> <div>edificio accessorio alla malga</div> <div>edificio accessorio al rifugio</div> </div> <div> <div> <div></div> <div></div> <div></div> <div></div> <div></div> </div> </div>		<div> <div>stalla</div> <div>edificio di culto-cappella</div> <div>edificio militare</div> <div>legnaia-deposito-wc</div> <div>altro</div> </div> <div> <div> <div></div> <div></div> <div></div> <div></div> <div></div> </div> </div>	
<div>EPOCA DI COSTRUZIONE</div>		<div> <div> <div>anno di costruzione</div> <div>anteriore al 1860</div> </div> <div> <div></div> <div></div> </div> </div>		<div> <div> <div>tra il 1860 e il 1945</div> <div>posteriore al 1945</div> </div> <div> <div>X</div> <div></div> </div> </div>			
<div>GRADO DI UTILIZZO</div>		<div> <div> <div>in uso permanente</div> <div>sottoutilizzato (in parte)</div> </div> <div> <div></div> <div></div> </div> </div>		<div> <div> <div>in uso temporaneo</div> <div>in stato di abbandono</div> </div> <div> <div>X</div> <div></div> </div> </div>			
<div>CARATTERISTICHE EDIFICIO</div>		<div> <div> <div>TIPO COSTRUTTIVO:</div> <div>totalmente in pietra</div> <div>in pietra a vista con parti in legno</div> <div>in muratura con parti in legno</div> <div>totalmente in legno su pietre sconnesse</div> </div> <div> <div> <div></div> <div>X</div> <div></div> <div></div> </div> </div> </div>		<div> <div> <div>in legno con basamento in pietra a vista</div> <div>in legno con basamento in muratura</div> <div>in legno misto a pietra o muratura</div> <div>in legno a Blockbau/a telaio/in assito</div> </div> <div> <div> <div></div> <div></div> <div></div> <div></div> </div> </div> </div>			
<div> <div>VOLUME:</div> <div> <div>volume unico</div> <div>volume composto da più corpi</div> <div>ampliamenti</div> </div> </div>		<div> <div> <div>X</div> <div></div> <div></div> </div> </div>		<div> <div> <div>ELEMENTI IN AGGETTO:</div> <div>balconi</div> <div>ballatoi</div> <div>scale esterne</div> </div> <div> <div> <div></div> <div></div> <div></div> </div> </div> </div>			
<div> <div>TETTO:</div> <div> <div>a capriata</div> <div>con trave di colmo</div> </div> </div>		<div> <div> <div></div> <div>X</div> </div> </div>		<div> <div> <div>a falda unica</div> </div> <div> <div></div> </div> </div>			
<div> <div>MANTO DI COPERTURA:</div> <div> <div>in pietra</div> <div>in scandole</div> <div>in tegole in cotto</div> <div>in tegole canadesi</div> </div> </div>		<div> <div> <div></div> <div></div> <div></div> <div></div> </div> </div>		<div> <div> <div>in lamiera</div> <div>in onduline</div> <div>in cemento</div> <div>in plastica</div> </div> <div> <div></div> <div>X</div> <div></div> <div></div> </div> </div>			
<div> <div>ACCESSORI TETTO:</div> <div> <div>comignolo</div> <div>pannelli solari</div> <div>abbaini</div> </div> </div>		<div> <div> <div>X</div> <div></div> <div></div> </div> </div>		<div> <div> <div>finestre a tetto</div> <div>parabolica</div> </div> <div> <div></div> <div></div> </div> </div>			
<div> <div>SERRAMENTI FORI:</div> <div> <div>legno</div> <div>alluminio</div> <div>pvc</div> </div> </div>		<div> <div> <div>X</div> <div></div> <div></div> </div> </div>		<div> <div> <div>ferro</div> <div>con anta in tavole di legno</div> <div>senza serramenti</div> </div> <div> <div></div> <div></div> <div></div> </div> </div>			
<div> <div>FINITURE:</div> <div> <div>intonaco a raso sasso</div> <div>intonaco civile</div> <div>finitura prevalente in tavole di legno</div> </div> </div>		<div> <div> <div></div> <div></div> <div></div> </div> </div>		<div> <div> <div>finitura prevalente in legno Blockbau</div> <div>finitura prevalente in muratura</div> </div> <div> <div></div> <div>X</div> </div> </div>			
<div> <div>PARTICOLARI DI PREGIO:</div> <div> <div>fori</div> <div>travi</div> <div>affresco</div> </div> </div>		<div> <div> <div></div> <div></div> <div></div> </div> </div>		<div> <div> <div>focolare aperto</div> <div>intagli</div> <div>altro</div> </div> <div> <div></div> <div></div> <div></div> </div> </div>			
<div>TIPOLOGIA ARCHITETTONICA</div>		<div> <div> <div>originale</div> <div>modificata (grado leggero)</div> </div> <div> <div></div> <div>X</div> </div> </div>		<div> <div> <div>trasformata (grado medio)</div> <div>alterata (grado notevole)</div> </div> <div> <div></div> <div></div> </div> </div>			
<div>STATO DI CONSERVAZIONE</div>		<div> <div>buono</div> <div></div> </div>		<div> <div>discreto</div> <div></div> </div>			
				<div> <div>cattivo</div> <div>X</div> </div>			

<div> <div>TIPOLOGIA FUNZIONALE</div> <div>USO ATTUALE</div> </div>		<div> <div>edificio rustico</div> <div>tabià-fienile</div> <div>baita</div> <div>malga</div> <div>edificio turistico-rifugio</div> </div> <div> <div> <div></div> <div></div> <div>X</div> <div>X</div> <div></div> <div></div> </div> </div>		<div> <div>riparo montano temporaneo</div> <div>edificio accessorio alla baita</div> <div>edificio accessorio al tabià</div> <div>edificio accessorio alla malga</div> <div>edificio accessorio al rifugio</div> </div> <div> <div> <div></div> <div></div> <div></div> <div></div> <div></div> </div> </div>		<div> <div>stalla</div> <div>edificio di culto-cappella</div> <div>edificio militare</div> <div>legnaia-deposito-wc</div> <div>altro</div> </div> <div> <div> <div></div> <div></div> <div></div> <div></div> <div></div> </div> </div>	
<div>EPOCA DI COSTRUZIONE</div>		<div> <div> <div>anno di costruzione</div> <div>anteriore al 1860</div> </div> <div> <div></div> <div></div> </div> </div>		<div> <div> <div>tra il 1860 e il 1945</div> <div>posteriore al 1945</div> </div> <div> <div>X</div> <div></div> </div> </div>			
<div>GRADO DI UTILIZZO</div>		<div> <div> <div>in uso permanente</div> <div>sottoutilizzato (in parte)</div> </div> <div> <div></div> <div></div> </div> </div>		<div> <div> <div>in uso temporaneo</div> <div>in stato di abbandono</div> </div> <div> <div>X</div> <div></div> </div> </div>			
<div>CARATTERISTICHE EDIFICIO</div>		<div> <div> <div>TIPO COSTRUTTIVO:</div> <div>totalmente in pietra</div> <div>in pietra a vista con parti in legno</div> <div>in muratura con parti in legno</div> <div>totalmente in legno su pietre sconnesse</div> </div> <div> <div> <div></div> <div>X</div> <div></div> <div></div> </div> </div> </div>		<div> <div> <div>in legno con basamento in pietra a vista</div> <div>in legno con basamento in muratura</div> <div>in legno misto a pietra o muratura</div> <div>in legno a Blockbau/a telaio/in assito</div> </div> <div> <div> <div></div> <div></div> <div></div> <div></div> </div> </div> </div>			
<div> <div>VOLUME:</div> <div> <div>volume unico</div> <div>volume composto da più corpi</div> <div>ampliamenti</div> </div> </div>		<div> <div> <div>X</div> <div></div> <div></div> </div> </div>		<div> <div> <div>ELEMENTI IN AGGETTO:</div> <div>balconi</div> <div>ballatoi</div> <div>scale esterne</div> </div> <div> <div> <div></div> <div></div> <div></div> </div> </div> </div>			
<div> <div>TETTO:</div> <div> <div>a capriata</div> <div>con trave di colmo</div> </div> </div>		<div> <div> <div></div> <div>X</div> </div> </div>		<div> <div> <div>a falda unica</div> </div> <div> <div></div> </div> </div>			
<div> <div>MANTO DI COPERTURA:</div> <div> <div>in pietra</div> <div>in scandole</div> <div>in tegole in cotto</div> <div>in tegole canadesi</div> </div> </div>		<div> <div> <div></div> <div></div> <div></div> <div></div> </div> </div>		<div> <div> <div>in lamiera</div> <div>in onduline</div> <div>in cemento</div> <div>in plastica</div> </div> <div> <div></div> <div>X</div> <div></div> <div></div> </div> </div>			
<div> <div>ACCESSORI TETTO:</div> <div> <div>comignolo</div> <div>pannelli solari</div> <div>abbaini</div> </div> </div>		<div> <div> <div>X</div> <div></div> <div></div> </div> </div>		<div> <div> <div>finestre a tetto</div> <div>parabolica</div> </div> <div> <div></div> <div></div> </div> </div>			
<div> <div>SERRAMENTI FORI:</div> <div> <div>legno</div> <div>alluminio</div> <div>pvc</div> </div> </div>		<div> <div> <div>X</div> <div></div> <div></div> </div> </div>		<div> <div> <div>ferro</div> <div>con anta in tavole di legno</div> <div>senza serramenti</div> </div> <div> <div></div> <div></div> <div></div> </div> </div>			
<div> <div>FINITURE:</div> <div> <div>intonaco a raso sasso</div> <div>intonaco civile</div> <div>finitura prevalente in tavole di legno</div> </div> </div>		<div> <div> <div></div> <div></div> <div></div> </div> </div>		<div> <div> <div>finitura prevalente in legno Blockbau</div> <div>finitura prevalente in muratura</div> </div> <div> <div></div> <div>X</div> </div> </div>			
<div> <div>PARTICOLARI DI PREGIO:</div> <div> <div>fori</div> <div>travi</div> <div>affresco</div> </div> </div>		<div> <div> <div></div> <div></div> <div></div> </div> </div>		<div> <div> <div>focolare aperto</div> <div>intagli</div> <div>altro</div> </div> <div> <div></div> <div></div> <div></div> </div> </div>			
<div>TIPOLOGIA ARCHITETTONICA</div>		<div> <div> <div>originale</div> <div>modificata (grado leggero)</div> </div> <div> <div></div> <div>X</div> </div> </div>		<div> <div> <div>trasformata (grado medio)</div> <div>alterata (grado notevole)</div> </div> <div> <div></div> <div></div> </div> </div>			
<div>STATO DI CONSERVAZIONE</div>		<div> <div>buono</div> <div></div> </div>		<div> <div>discreto</div> <div></div> </div>			
				<div> <div>cattivo</div> <div>X</div> </div>			

PERTINENZE			
	a verde aperto	<input type="checkbox"/>	
	a verde recintato	<input checked="" type="checkbox"/>	manufatto di servizio
	posto auto	<input type="checkbox"/>	deposito attrezzi
	autorimessa	<input type="checkbox"/>	legnaia
VIABILITA'			
ACCESSO AREA (nelle immediate vicinanze)		ACCESSO EDIFICIO (nelle immediate vicinanze)	
	strada provinciale	<input type="checkbox"/>	strada provinciale
	strada comunale	<input checked="" type="checkbox"/>	strada comunale
	strada forestale	<input type="checkbox"/>	strada forestale
	strada privata	<input type="checkbox"/>	strada privata
	sentiero	<input type="checkbox"/>	sentiero
LEGISLAZIONE (VINCOLI)			
			Bene individuato ai sensi dell' art. 94 L.P. n°22/91
			Bene individuato ai sensi del D.LGS 22 gennaio 2004 N° 42

PREVISIONE PRG

CATEGORIA DI INTERVENTO			
	manutenzione ordinaria	<input type="checkbox"/>	
	manutenzione straordinaria	<input type="checkbox"/>	ristrutturazione edilizia
	restauro	<input type="checkbox"/>	risanamento conservativo
			riqualificazione paesaggistico-ambientale
TIPOLOGIA			
	tabià	<input type="checkbox"/>	malga
	baita	<input type="checkbox"/>	non definibile
	maso	<input type="checkbox"/>	<input checked="" type="checkbox"/>

INDICAZIONI PUNTUALI

COMUNE DI PREDAZZO

RILIEVO

Edificio n° 105

